

Georadarundersøkelser ved Strømmes nordre og mellom (99/1)
 Dybdeskiver 0 - 20 cm

Råde kommune, Østfold
 Prosjektnummer 1020505-06



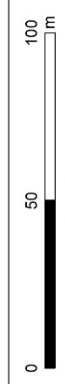
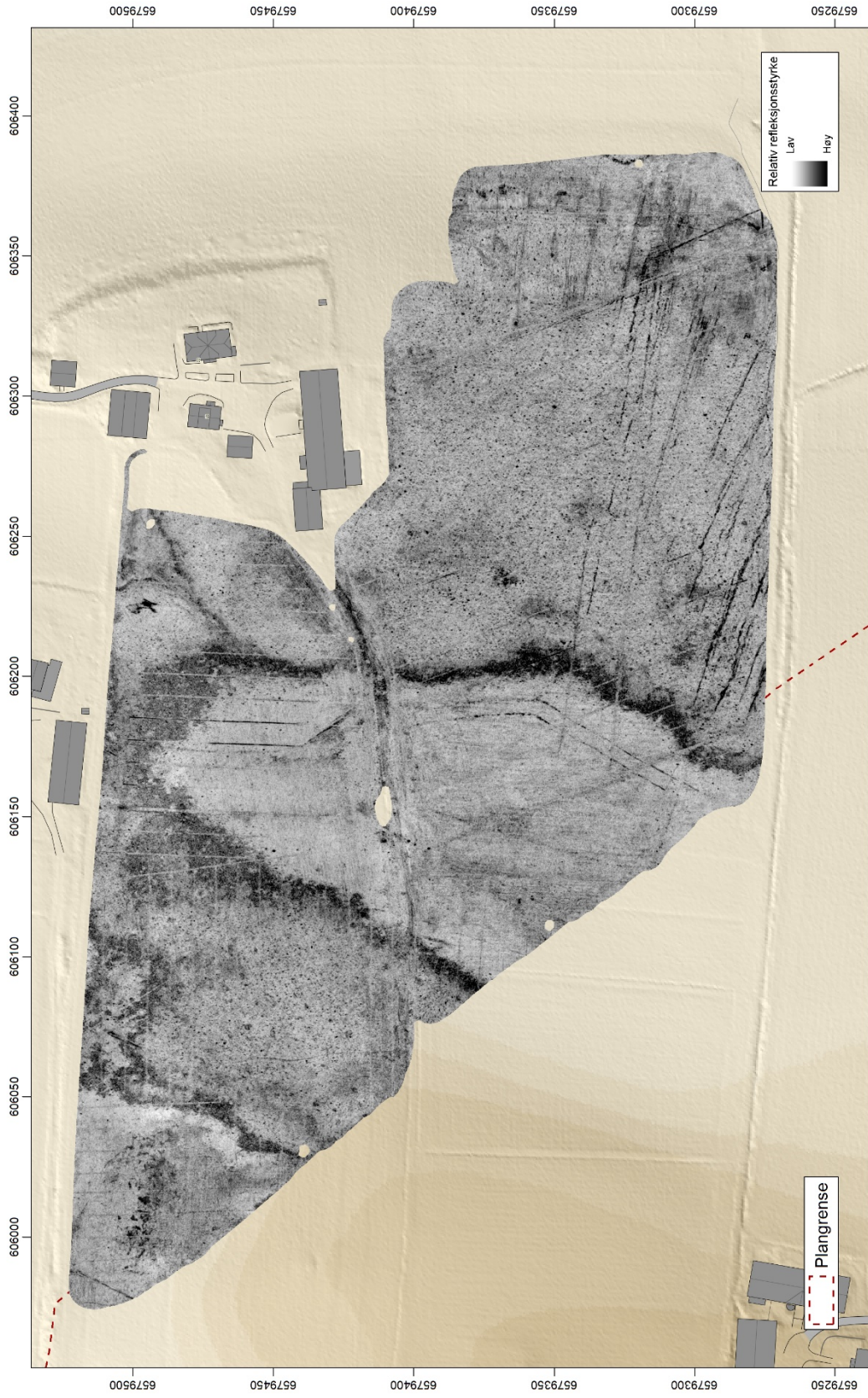
EUREF89/UTM32
 Kartgrunnlag: Statens kartverk, Geovekst og kommuner



Georadarundersøkelser ved Strømmes nordre og mellom (99/1)
Dybdeskiller 20 - 40 cm

Råde kommune, Østfold
Prosjektnummer 1020505-06



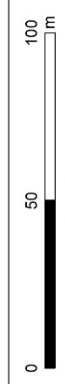
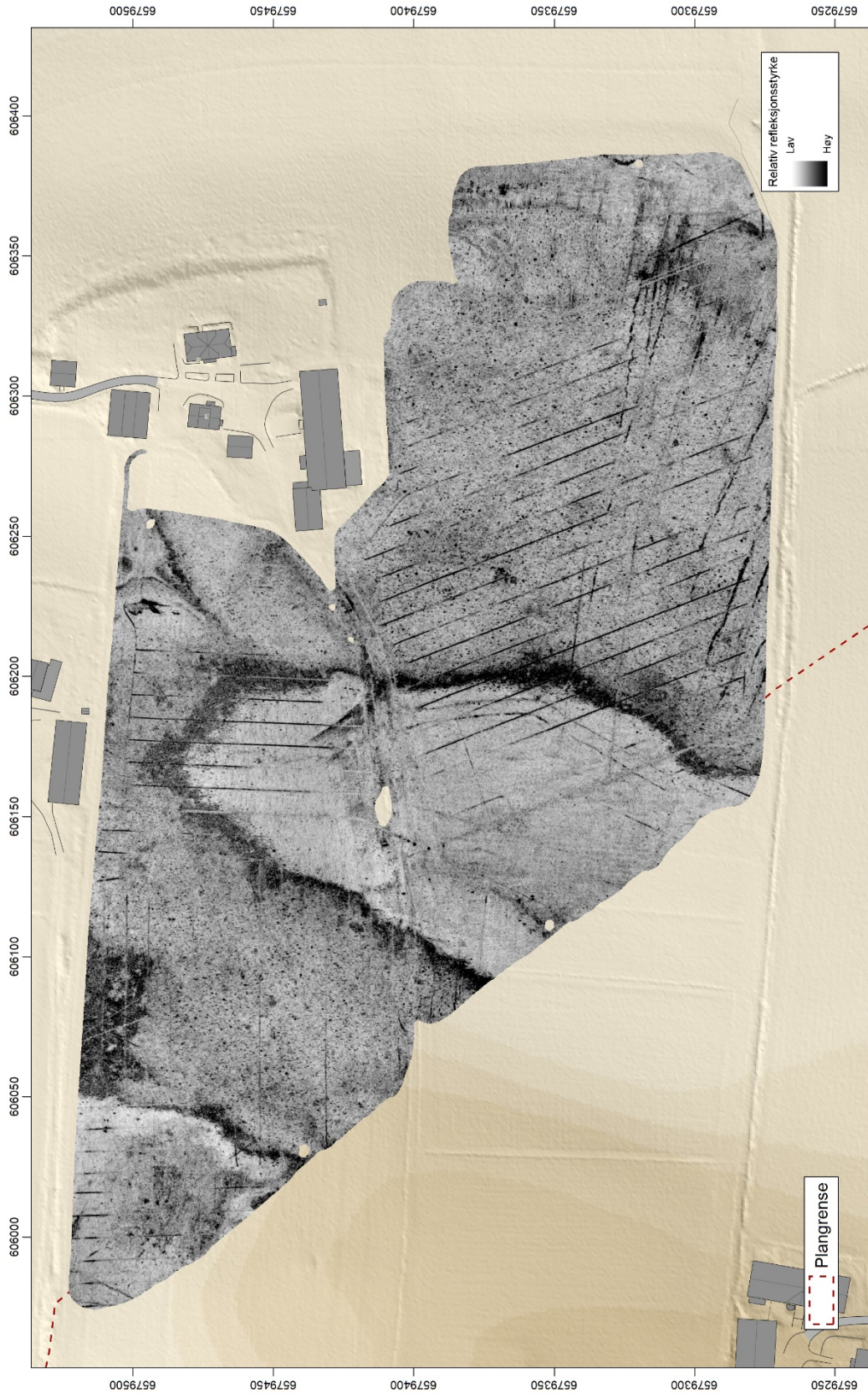


Kartgrunnlag: Statens kartverk, Geovekst og kommuner
 EUREF89/UTM32

Georadarundersøkelser ved Strømmes nordre og mellom (99/1)
 Dybdeskiver 40 - 60 cm
 Råde kommune, Østfold
 Prosjektnummer 1020505-06



Plangrense



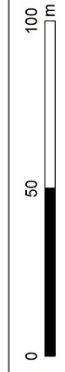
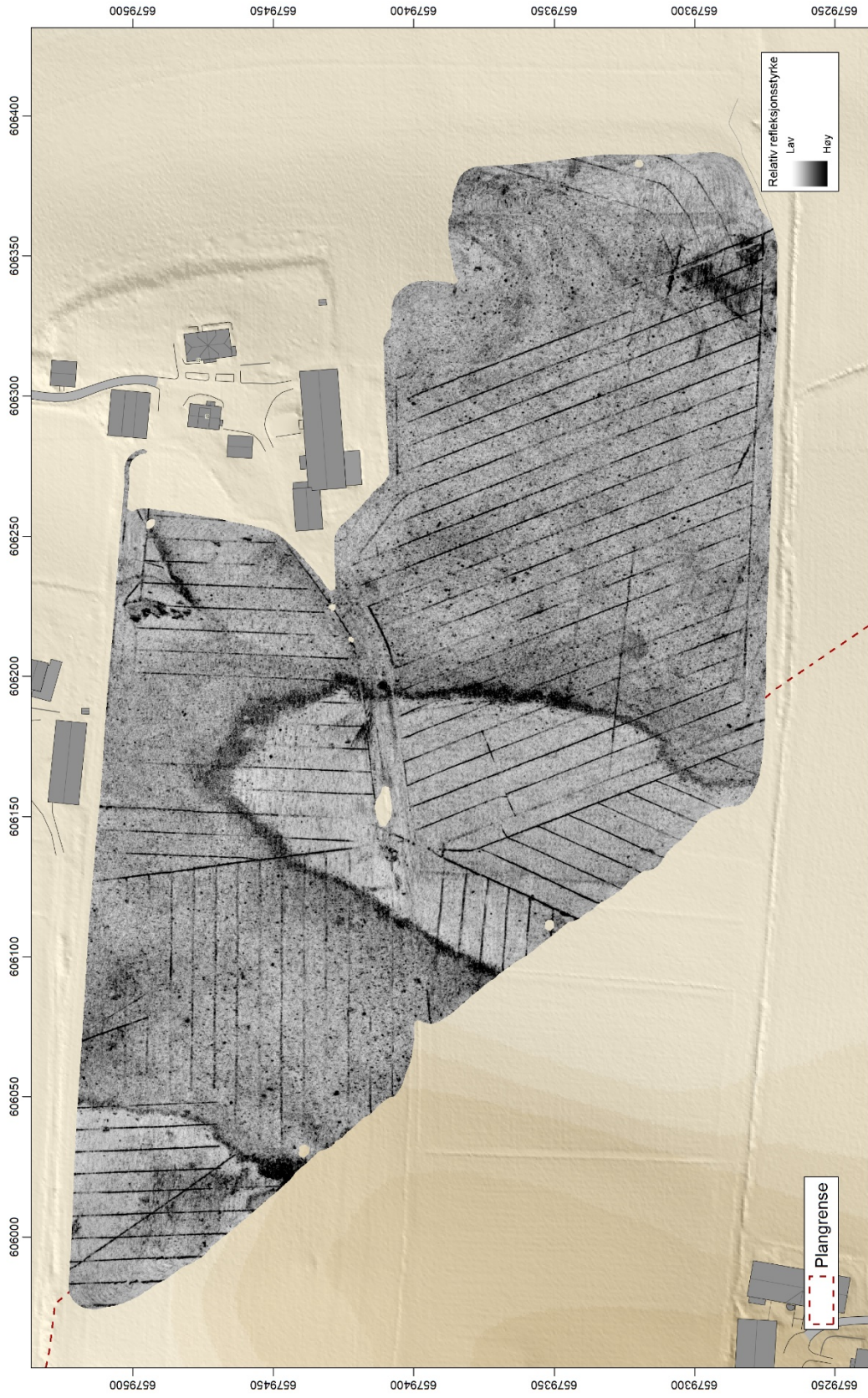
Kartgrunnlag: Statens kartverk, Geovekst og kommuner
 EUREF89/UTM32

Georadarundersøkelser ved Strømmes nordre og mellom (99/1)
 Dybdeskiver 60 - 80 cm
 Råde kommune, Østfold
 Prosjektnummer 1020505-06



Plangrense



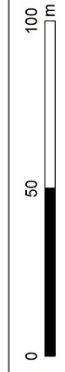
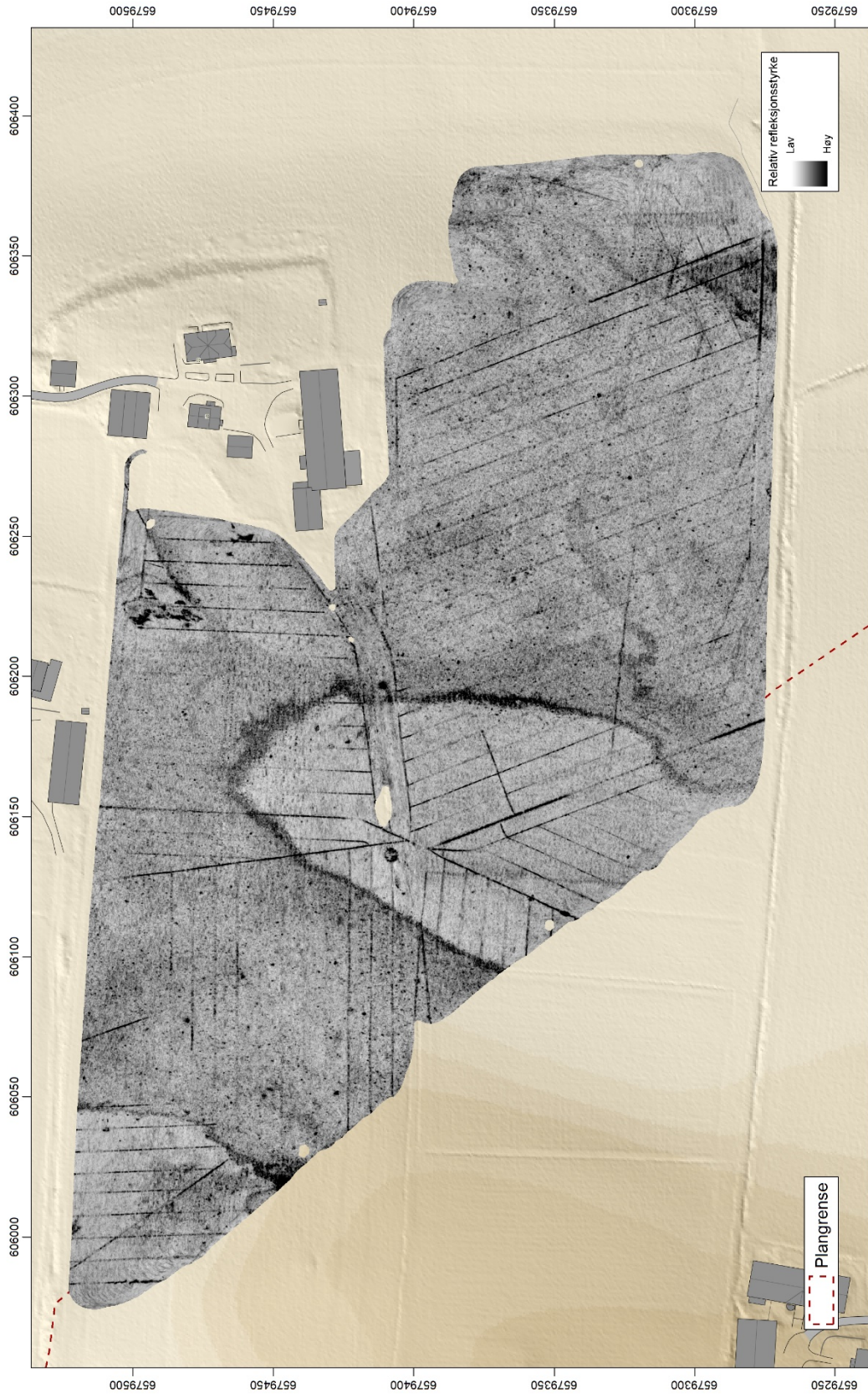


Kartgrunnlag: Statens kartverk, Geovekst og kommuner
 EUREF89/UTM32

Georadarundersøkelser ved Strømmes nordre og mellom (99/1)
 Dybdeskiver 100 - 120 cm
 Råde kommune, Østfold
 Prosjektnummer 1020505-06



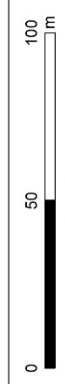
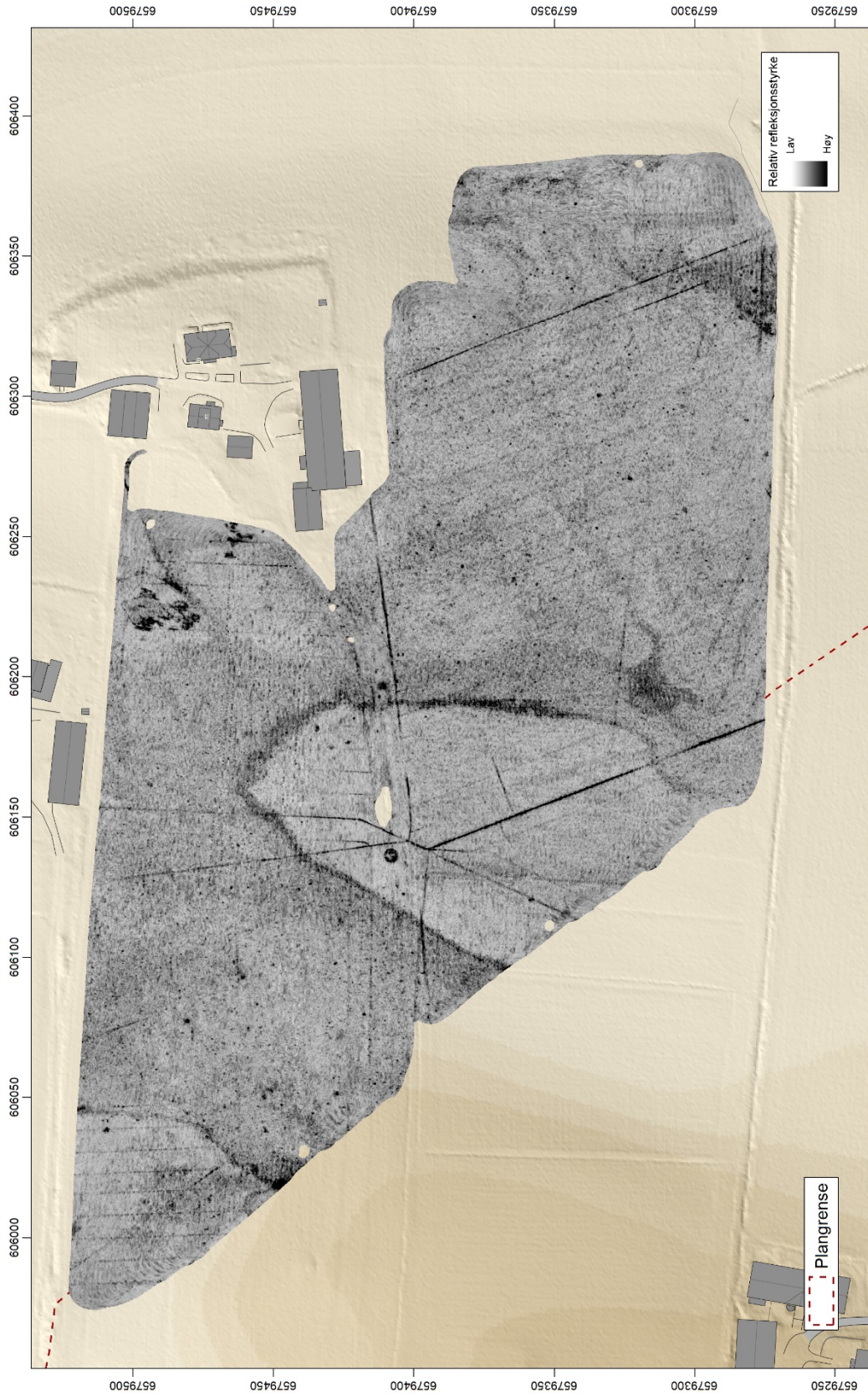
Plangrense



Kartgrunnlag: Statens kartverk, Geovekst og kommuner
 EUREF89/UTM32

Georadarundersøkelser ved Strømmes nordre og mellom (99/1)
 Dybdeskiver 120 - 140 cm
 Råde kommune, Østfold
 Prosjektnummer 1020505-06

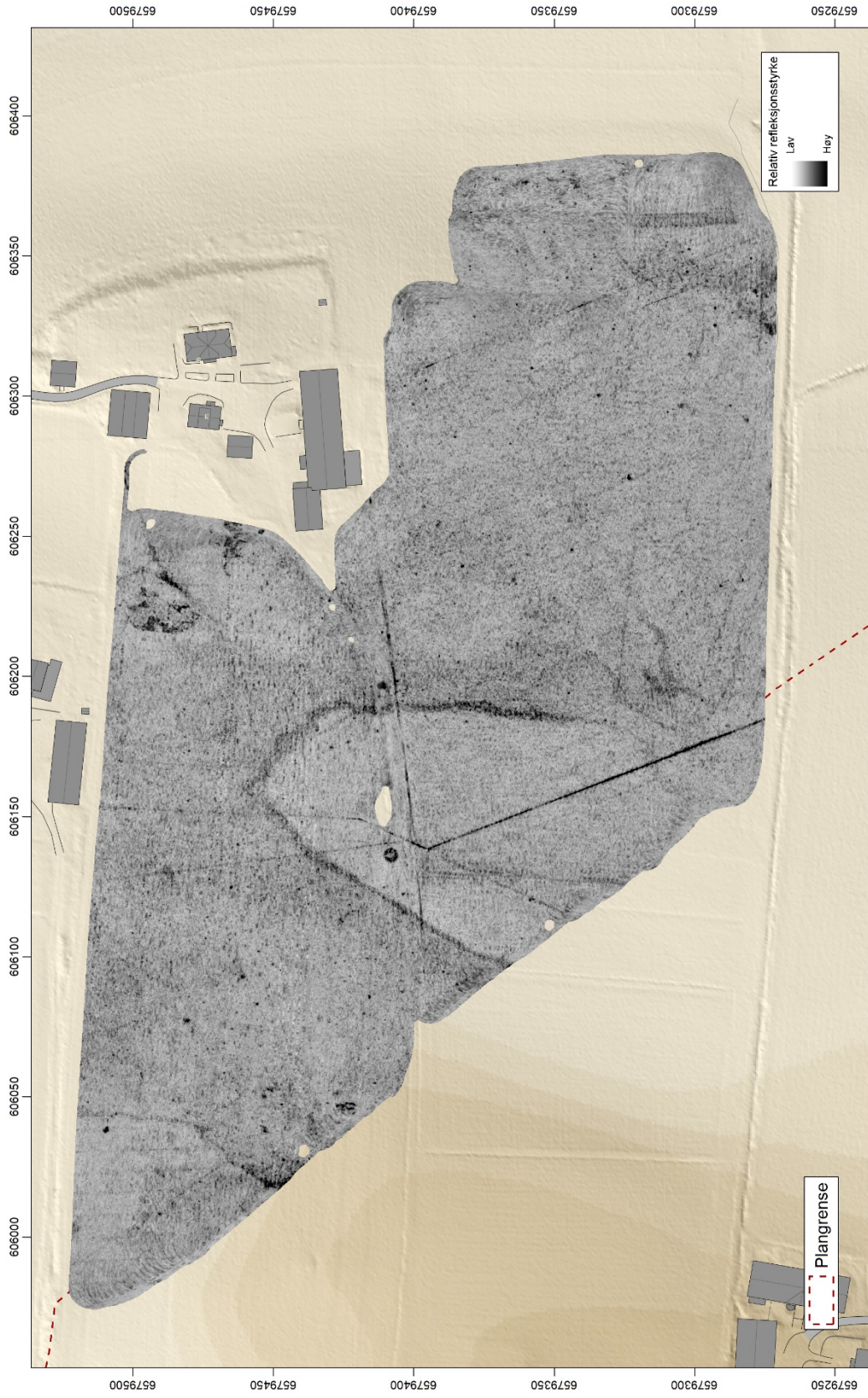




Kartgrunnlag: Statens kartverk, Geovekst og kommuner
 EUREF89/UTM32

Georadarundersøkelser ved Strømmes nordre og mellom (99/1)
 Dybdeskiver 140 - 160 cm
 Råde kommune, Østfold
 Prosjektnummer 1020505-06

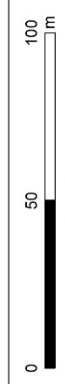
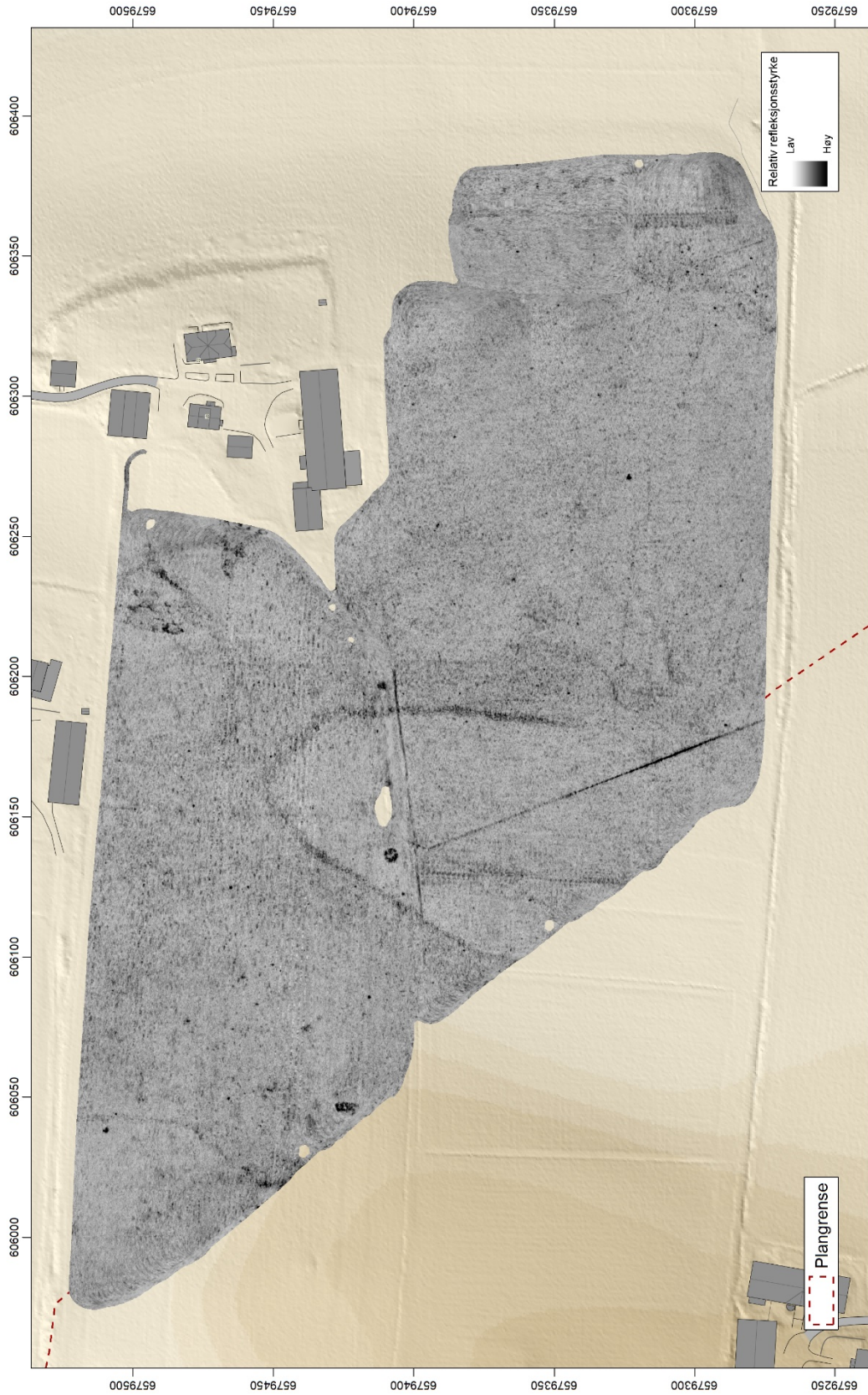




Kartgrunnlag: Statens kartverk, Geovekst og kommuner
 EUREF89/UTM32

Georadarundersøkelser ved Strømmes nordre og mellom (99/1)
 Dybdeskiver 160 - 180 cm
 Råde kommune, Østfold
 Prosjektnummer 1020505-06





Kartgrunnlag: Statens kartverk, Geovekst og kommuner
 EUREF89/UTM32

Georadarundersøkelser ved Strømmes nordre og mellom (99/1)
 Dybdeskiver 180 - 200 cm
 Råde kommune, Østfold
 Prosjektnummer 1020505-06



Plangrense



NIKU
 Norsk institutt for
 kulturminneforskning

Georadarundersøkelser ved Strømmes nordre og mellom (99/1)
 Dybdeskiver 200 - 220 cm
 Råde kommune, Østfold
 Prosjektnummer 1020505-06

0 50 100 m
 EUREF89/UTM32
 Kartgrunnlag: Statens kartverk, Geovekst og kommuner



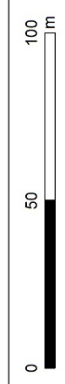
Georadarundersøkelser ved Strømmes nordre og mellom (99/1)
 Dybdeskiver 220 - 240 cm

Råde kommune, Østfold
 Prosjektnummer 1020505-06



0 50 100 m

EUREF89/UTM32
 Kartgrunnlag: Statens kartverk, Geovekst og kommuner



0 50 100 m
 EUREF89/UTM32
 Kartgrunnlag: Statens kartverk, Geovekst og kommuner

Georadarundersøkelser ved Strømmes nordre og mellom (99/1)
 Dybdeskiver 240 - 260 cm
 Råde kommune, Østfold
 Prosjektnummer 1020505-06



Plangrense



Georadarundersøkelser ved Strømmes nordre og mellom (99/1)
 Dybdeskiver 260 - 280 cm
 Råde kommune, Østfold
 Prosjektnummer 1020505-06



0 50 100 m

EUREF89/UTM32
 Kartgrunnlag: Statens kartverk, Geovekst og kommuner



Georadarundersøkelser ved Strømmes nordre og mellom (99/1)
 Dybdeskiver 280 - 300 cm
 Råde kommune, Østfold
 Prosjektnummer 1020505-06





Georadarundersøkelser ved Strømmes nordre og mellom (99/1)
 Dybdeskiver 300 - 320 cm
 Råde kommune, Østfold
 Prosjektnummer 1020505-06



0 50 100 m

EUREF89/UTM32
 Kartgrunnlag: Statens kartverk, Geovekst og kommuner

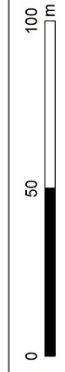


Kartgrunnlag: Statens kartverk, Geovekst og kommuner
 EUREF89/UTM32

Georadarundersøkelser ved Strømmes nordre og mellom (99/1)
 Dybdeskiver 320 - 340 cm
 Råde kommune, Østfold
 Prosjektnummer 1020505-06



Plangrense



Kartgrunnlag: Statens kartverk, Geovekst og kommuner
 EUREF89/UTM32

Georadarundersøkelser ved Strømmes nordre og mellom (99/1)
 Dybdeskiver 340 - 360 cm
 Råde kommune, Østfold
 Prosjektnummer 1020505-06

