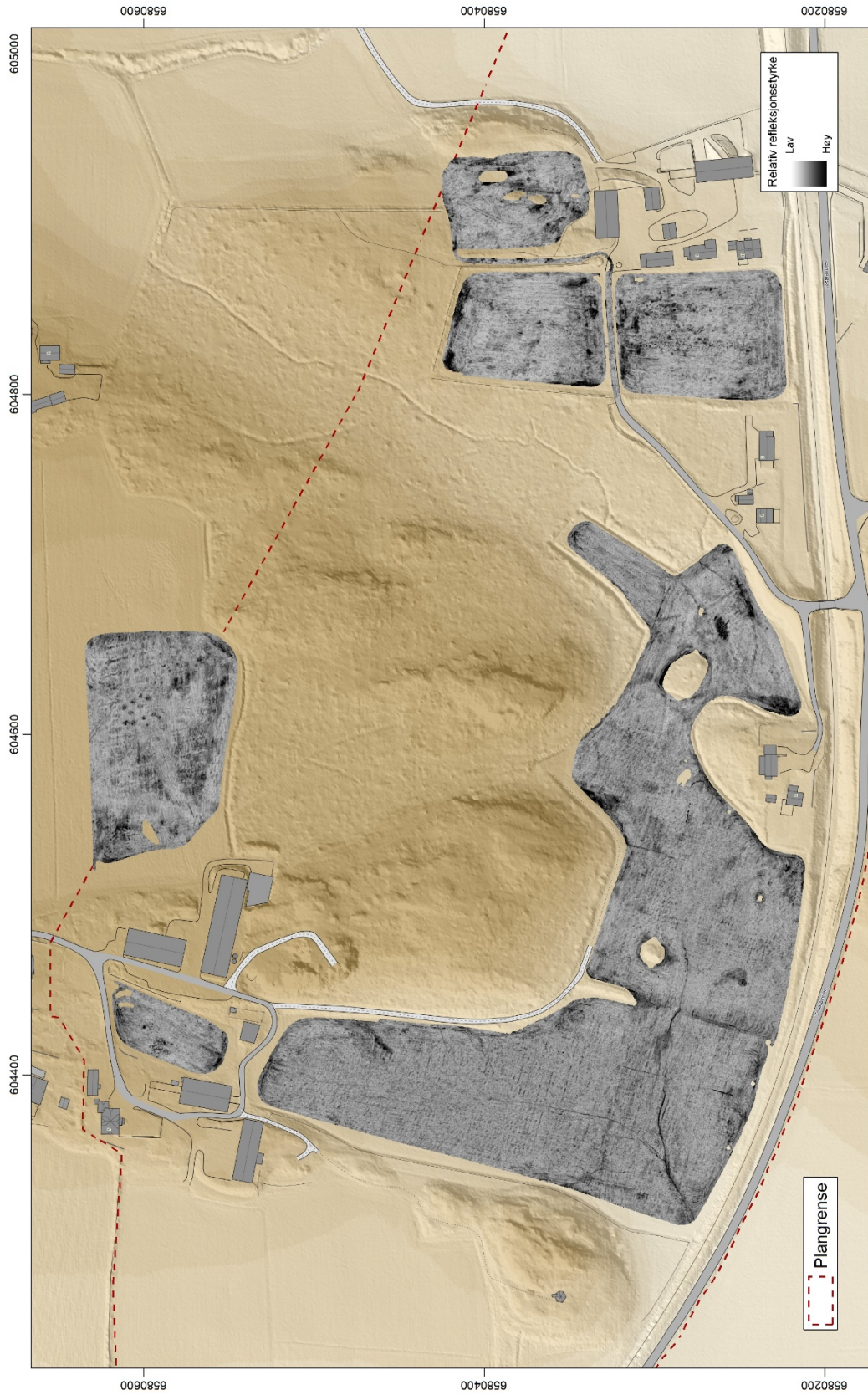


UHS-00-A-31021_00A-Vedlegg 1 – Dybdeskiver – Område A og B



Georadarundersøkelser ved Elvestad søndre (50/1) og Stensrød (52/1)

Dybdeskiller 0 - 20 cm

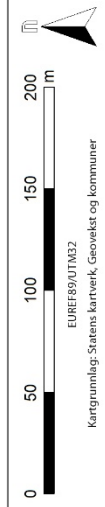
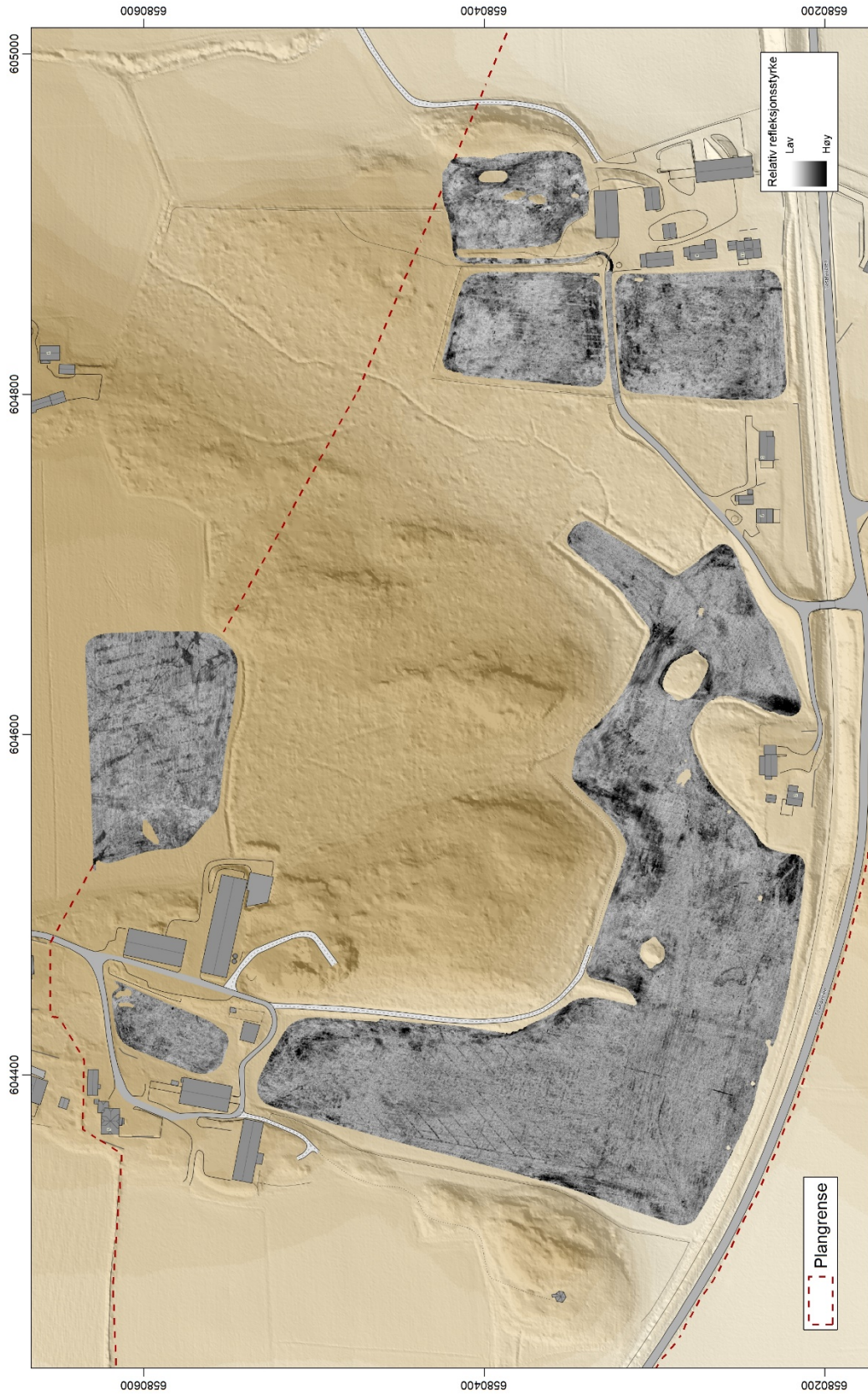
Råde kommune, Østfold

Prosjektnummer 1020505-06



EUREF89/UTM32

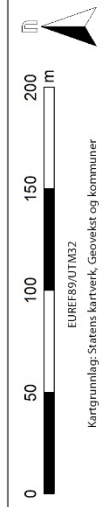
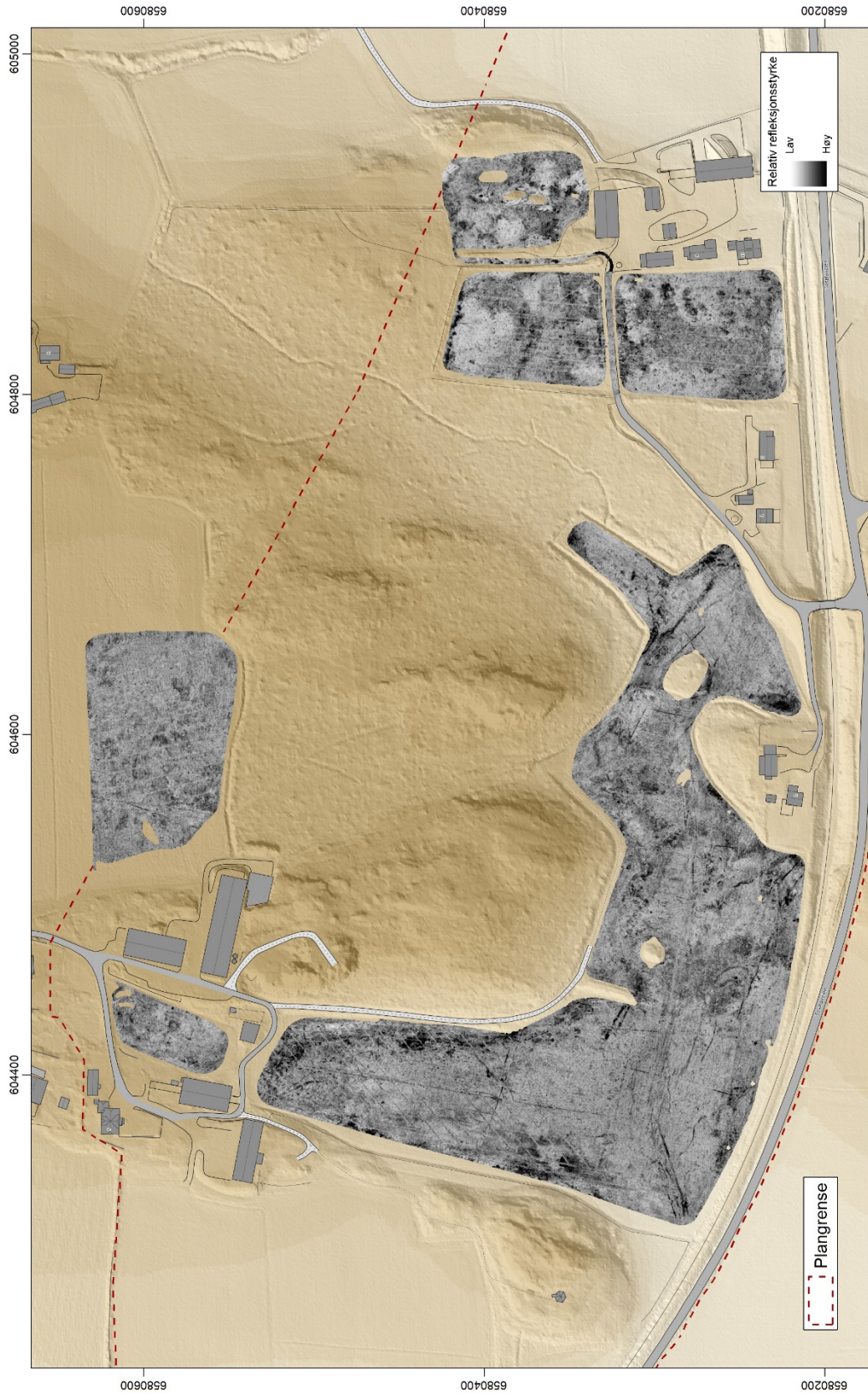
Kartgrunnlag: Statens kartverk, Geovekt og kommuner



Georadarundersøkelser ved Elvestad søndre (50/1) og Stensrød (52/1)
 Dybdeskiver 20 - 40 cm
 Råde kommune, Østfold
 Prosjektnummer 1020505-06



EUREF89/UTM32
 Kartgrunnlag: Statens kartverk, Geovekt og kommuner



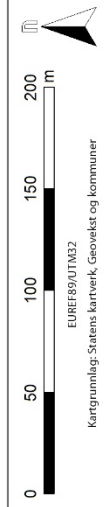
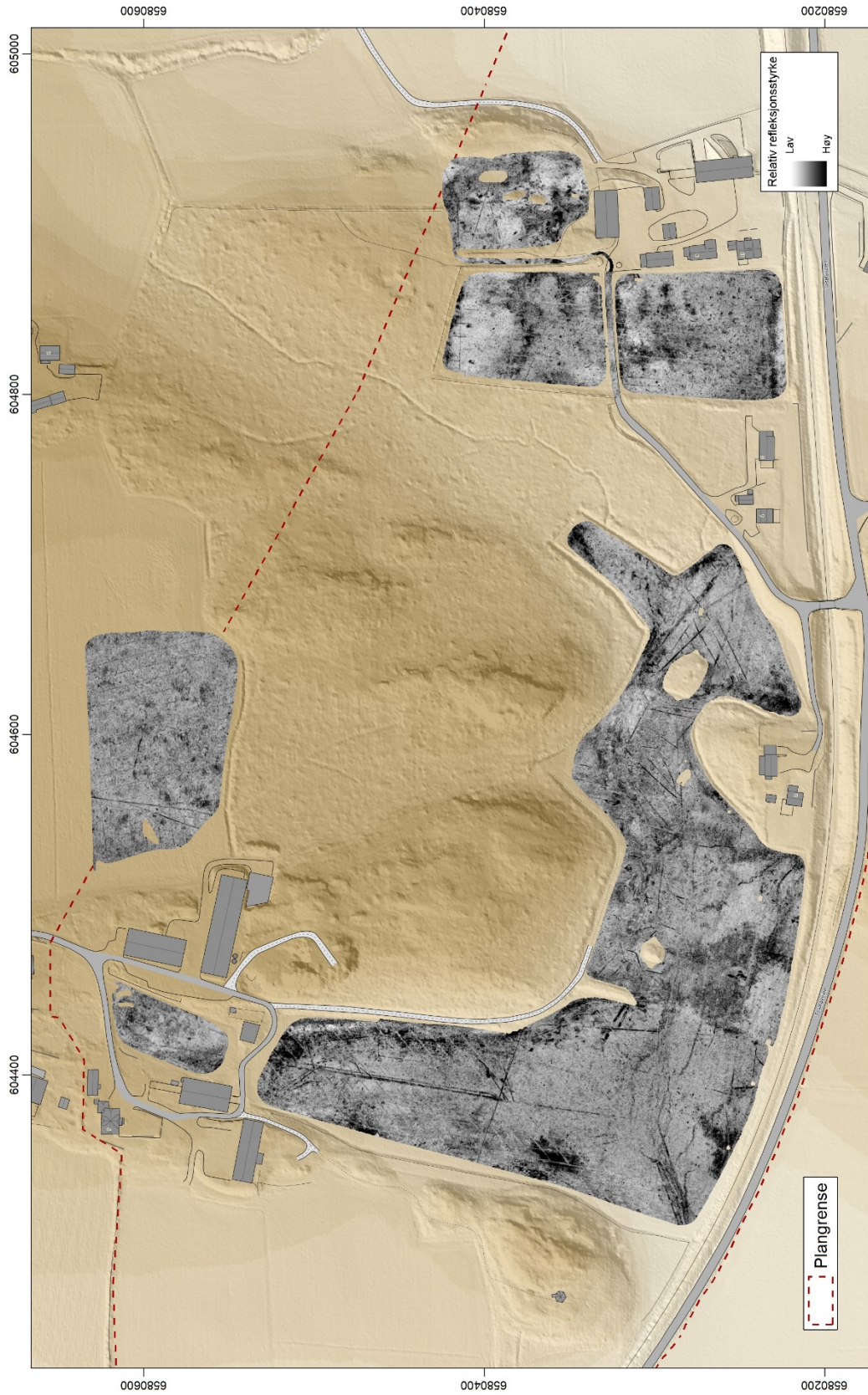
Georadarundersøkelser ved Elvestad søndre (50/1) og Stensrød (52/1)
 Dybdeskiver 40 - 60 cm
 Råde kommune, Østfold
 Prosjektnummer 1020505-06



Relativ refleksjonsstyrke
 Lav
 Høy

Plangrense

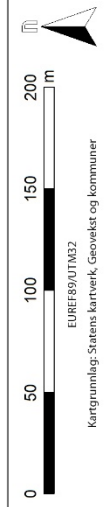
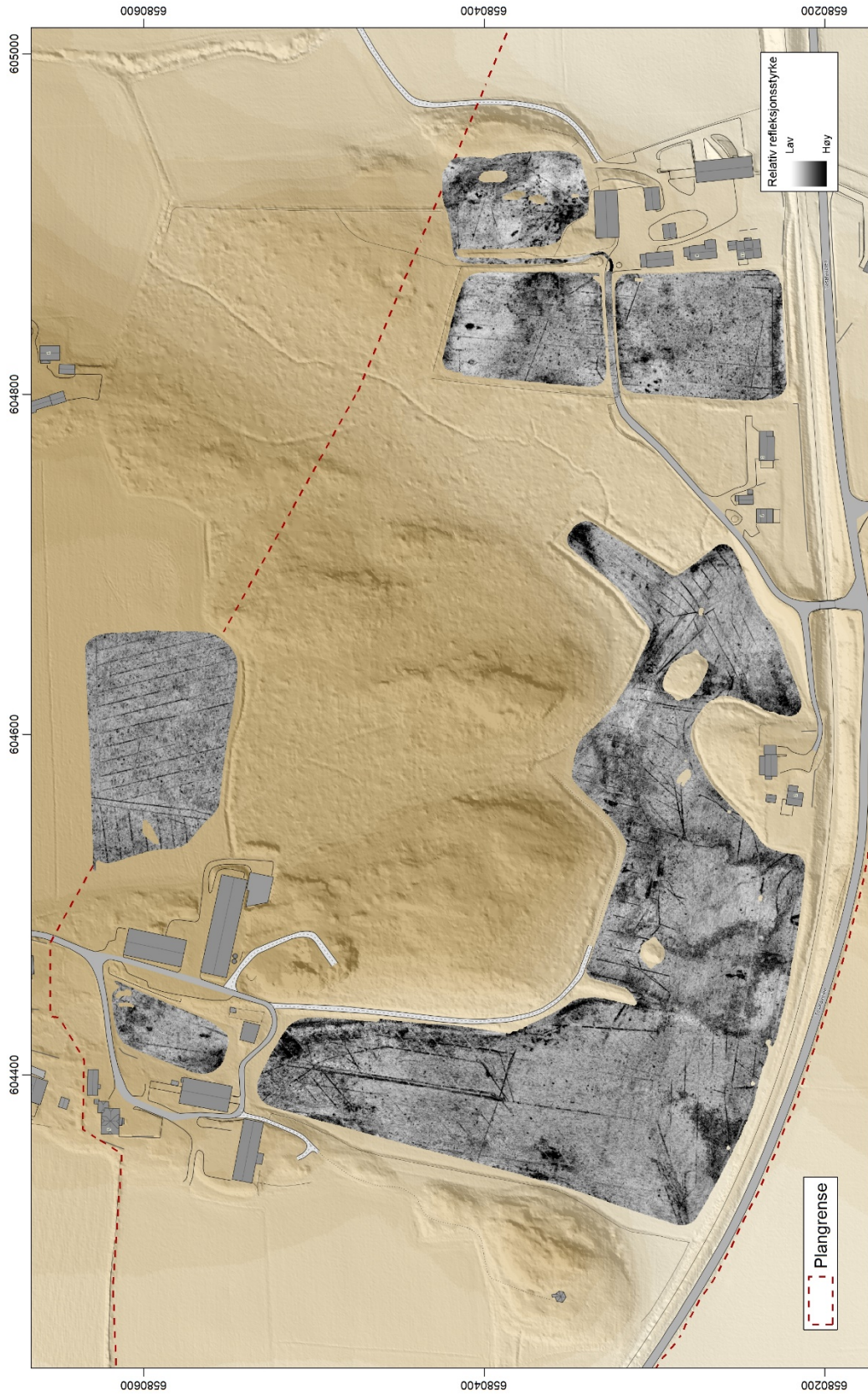
EUREF89/UTM32
 Kartgrunnlag: Statens kartverk, Geovekt og kommuner



Georadarundersøkelser ved Elvestad søndre (50/1) og Stensrød (52/1)
 Dybdeskiver 60 - 80 cm
 Råde kommune, Østfold
 Prosjektnummer 1020505-06



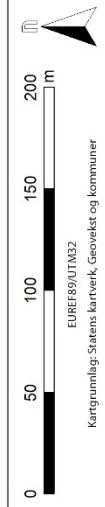
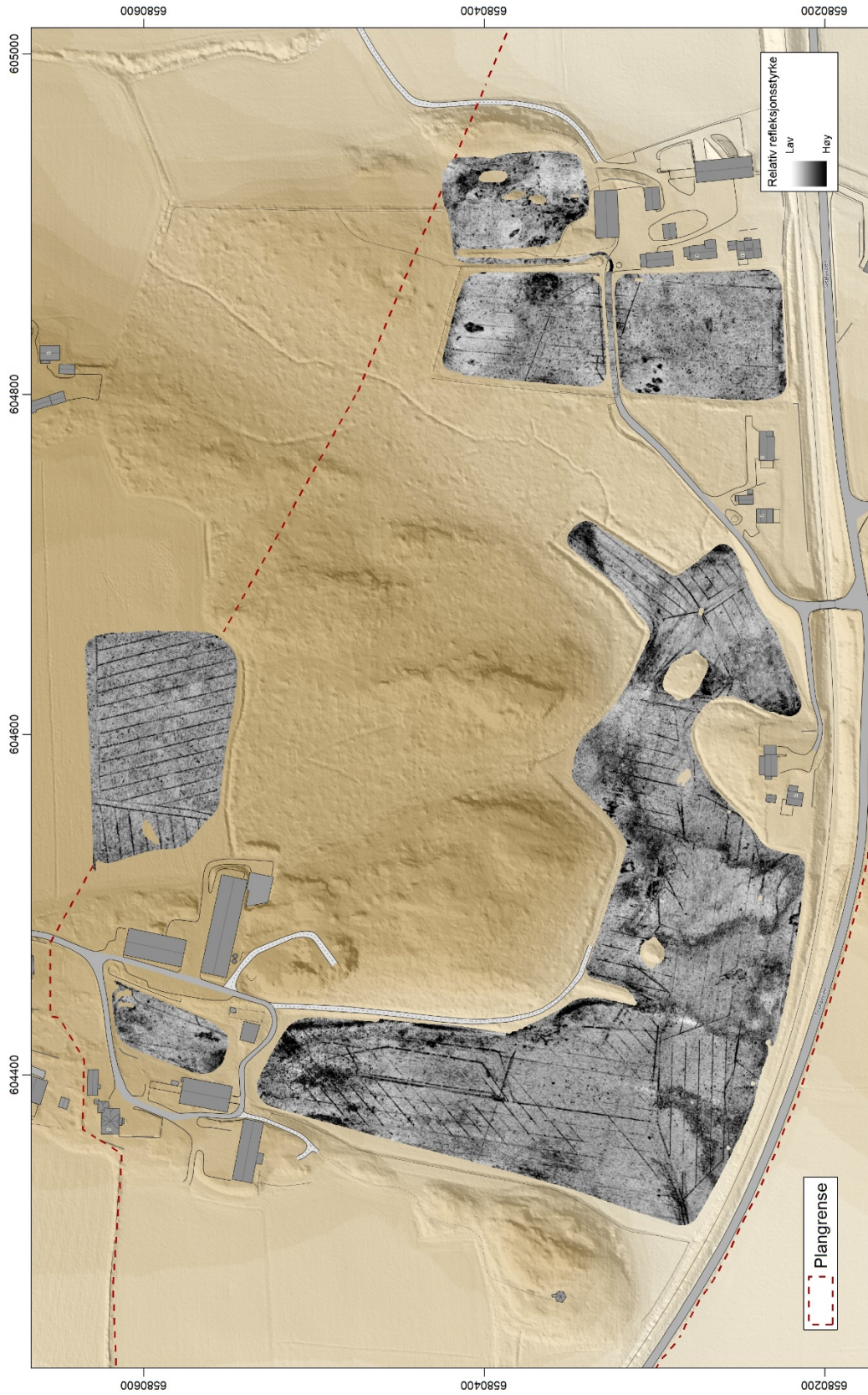
EUREF89/UTM32
 Kartgrunnlag: Statens kartverk, Geovekt og kommuner



Georadarundersøkelser ved Elvestad søndre (50/1) og Stensrød (52/1)
 Dybdeskiver 80 - 100 cm
 Råde kommune, Østfold
 Prosjektnummer 1020505-06

NIKU
 Norsk institutt for
 kulturminneforskning

EUREF89/UTM32
 Kartgrunnlag: Statens kartverk, Geovekt og kommuner



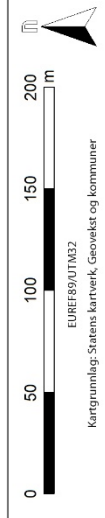
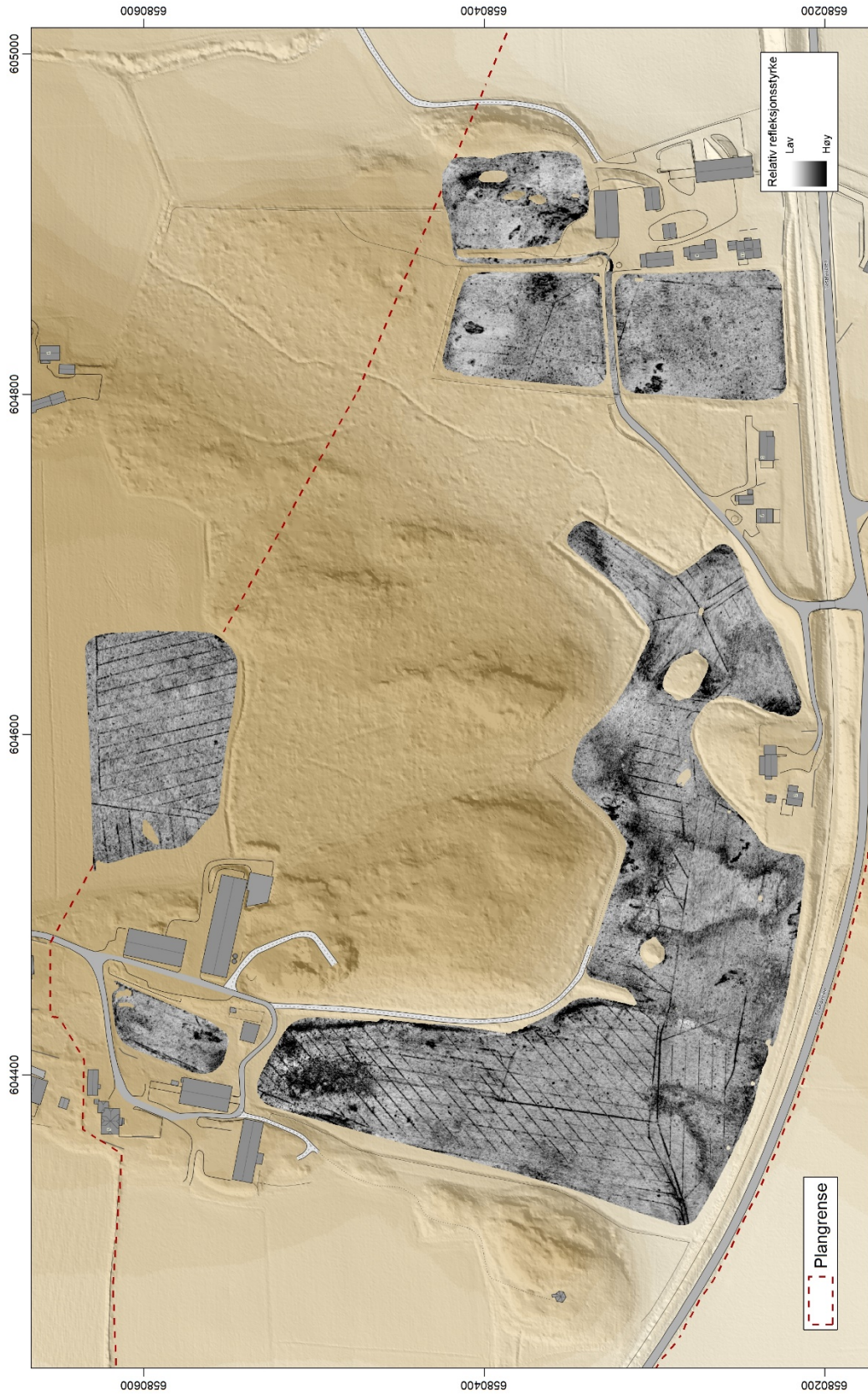
Georadarundersøkelser ved Elvestad søndre (50/1) og Stensrød (52/1)

Dybdeskiver 100 - 120 cm
 Råde kommune, Østfold
 Prosjektnummer 1020505-06



Plangrense

Relativ refleksjonsstyrke
 Lav
 Høy

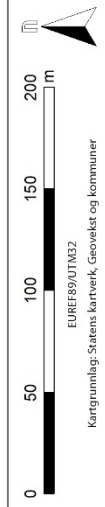
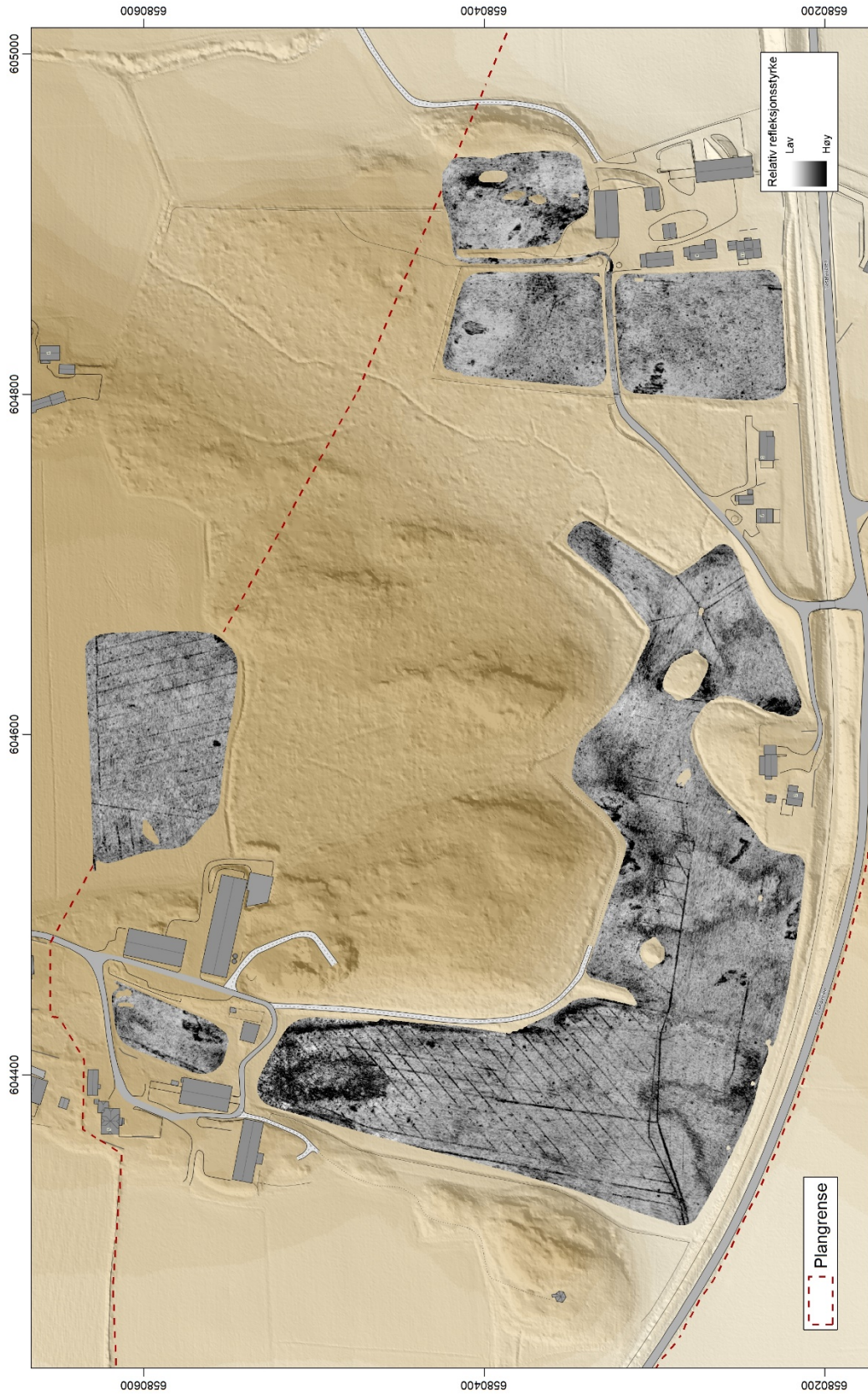


Georadarundersøkelser ved Elvestad søndre (50/1) og Stensrød (52/1)
 Dybdeskiver 120 - 140 cm
 Råde kommune, Østfold
 Prosjektnummer 1020505-06



Plangrense

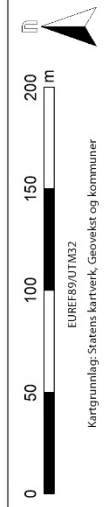
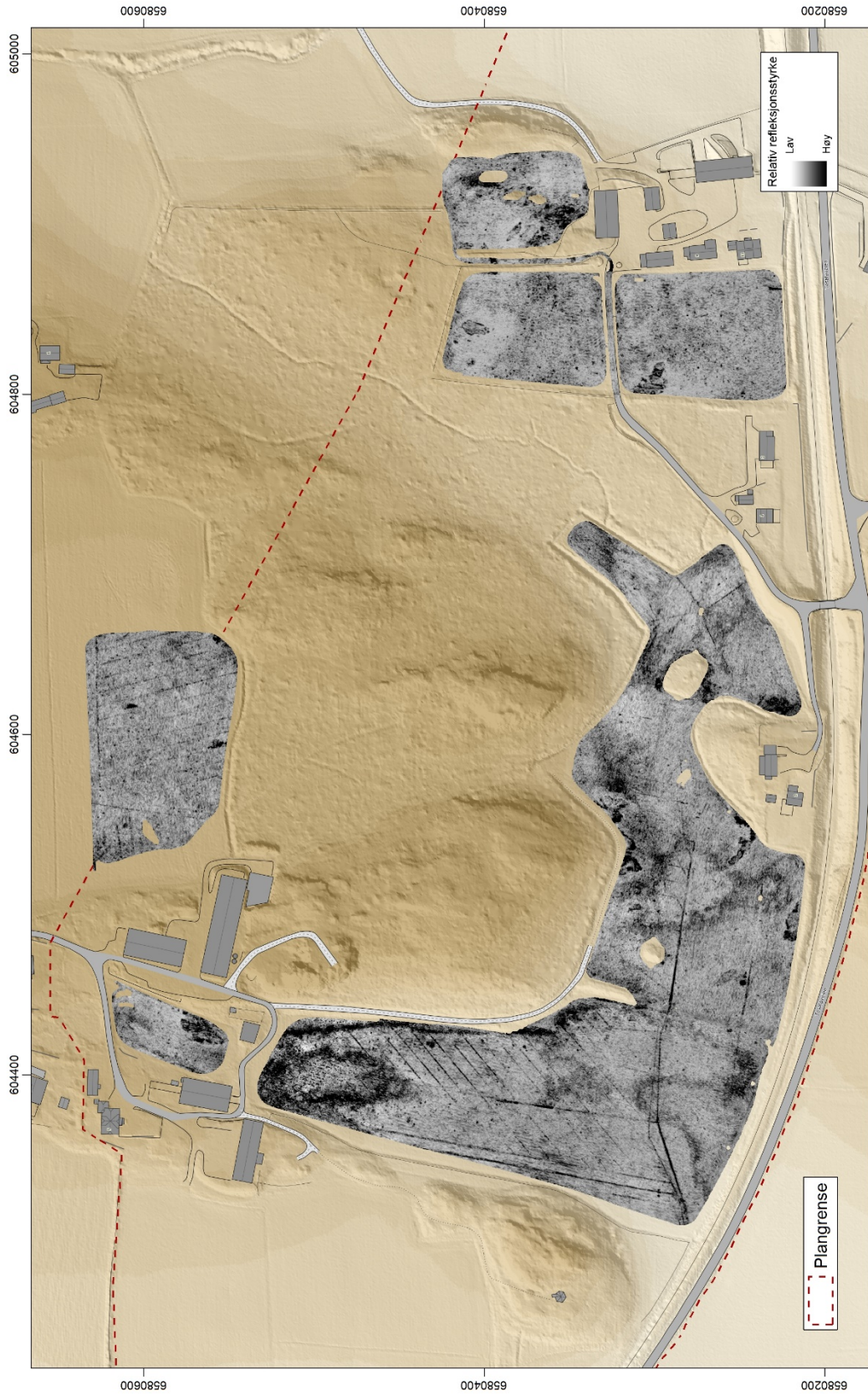
Relativ refleksjonsstyrke
 Lav
 Høy



Georadarundersøkelser ved Elvestad søndre (50/1) og Stensrød (52/1)
 Dybdeskiver 140 - 160 cm
 Råde kommune, Østfold
 Prosjektnummer 1020505-06



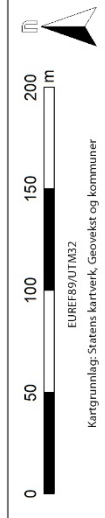
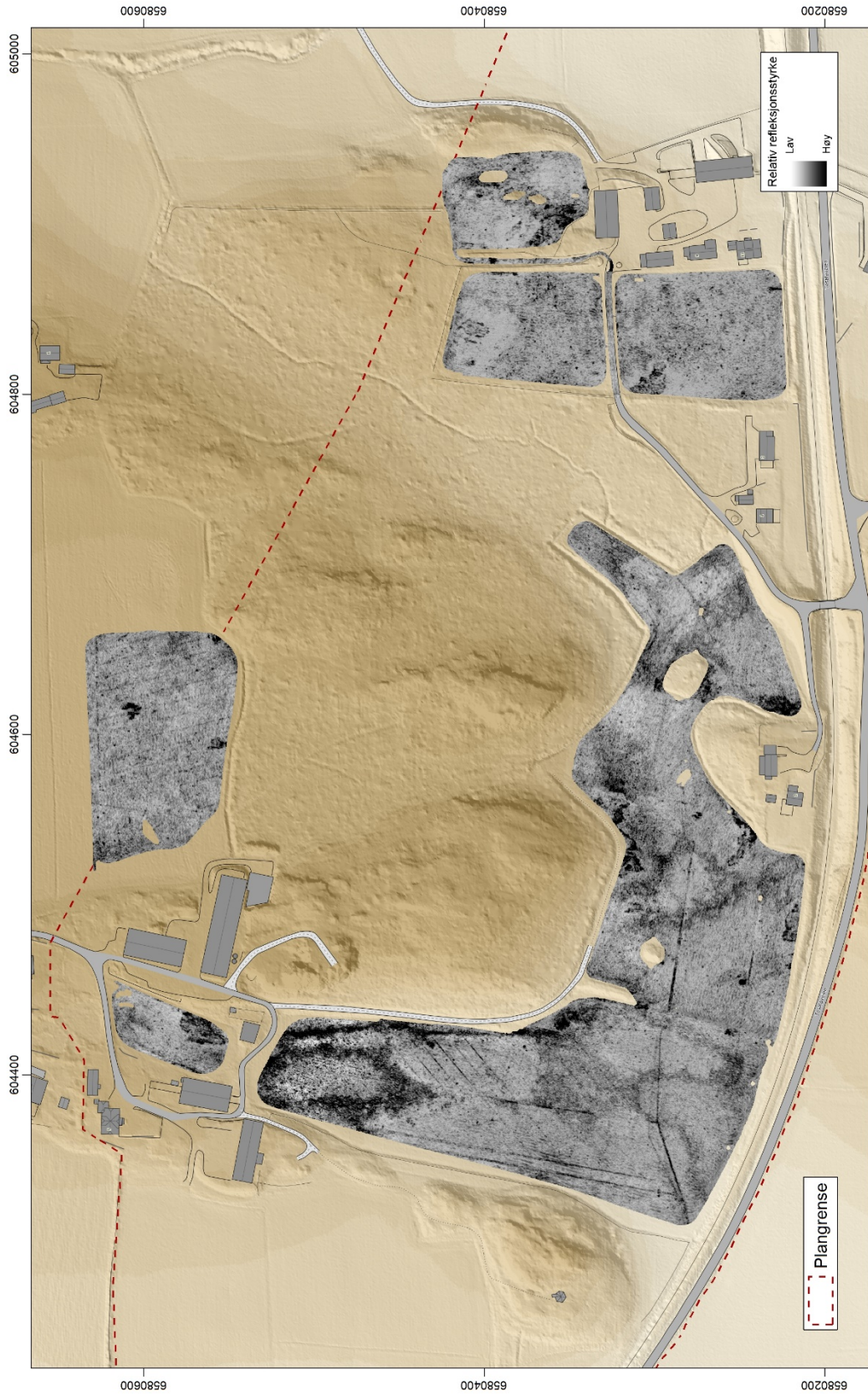
Norsk institutt for kulturminneforskning



Georadarundersøkelser ved Elvestad søndre (50/1) og Stensrød (52/1)
 Dybdeskiver 160 - 180 cm
 Råde kommune, Østfold
 Prosjektnummer 1020505-06



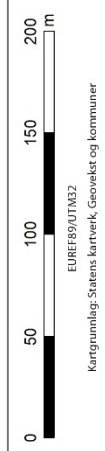
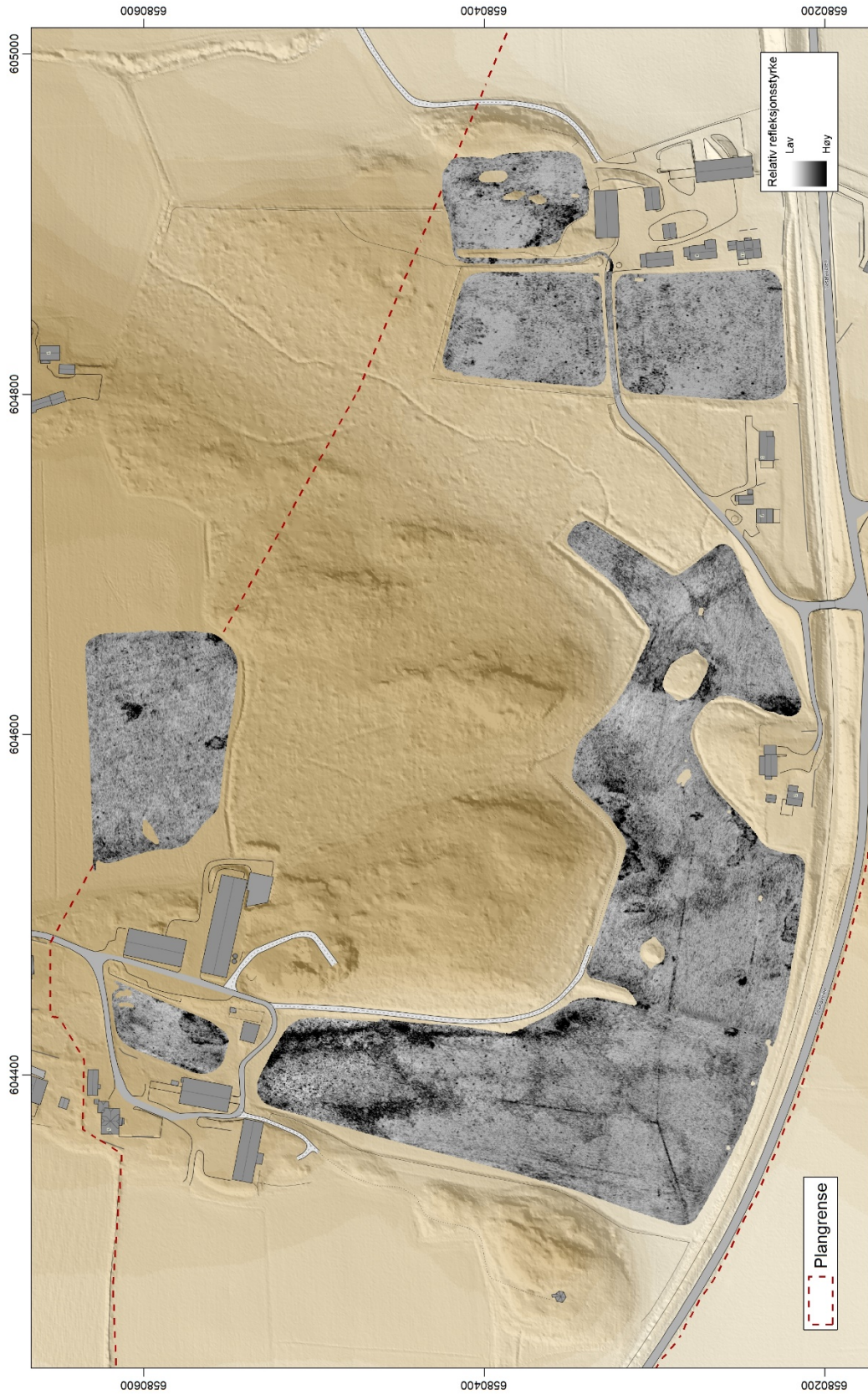
EUREF89/UTM32
 Kartgrunnlag: Statens kartverk, Geovekt og kommuner



Georadarundersøkelser ved Elvestad søndre (50/1) og Stensrød (52/1)
 Dybdeskiver 180 - 200 cm
 Råde kommune, Østfold
 Prosjektnummer 1020505-06



EUREF89/UTM32
 Kartgrunnlag: Statens kartverk, Geovekt og kommuner



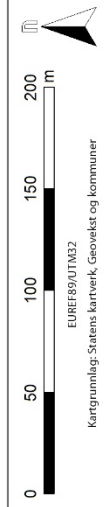
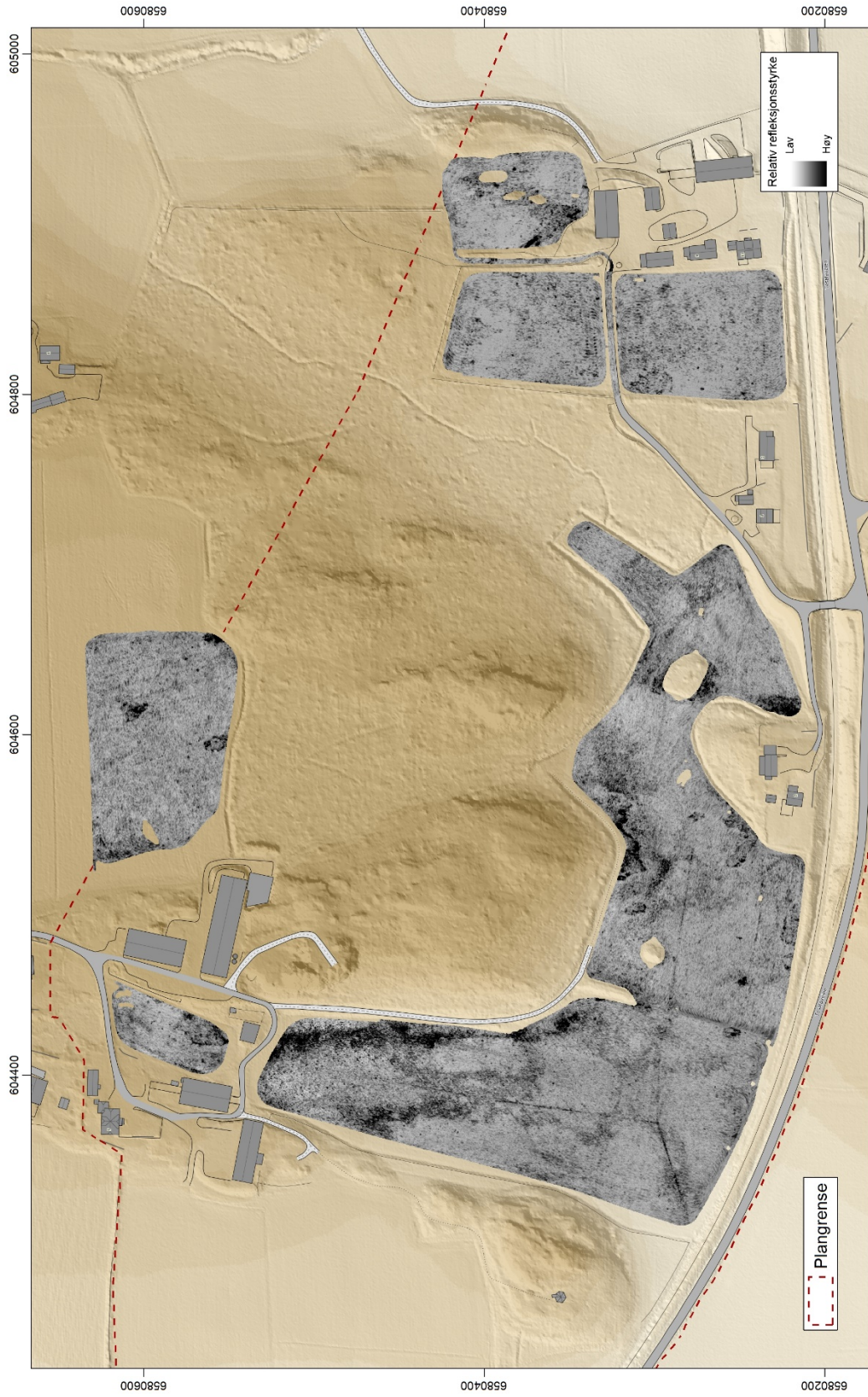
EUREF89/UTM32
Kartgrunnlag: Statens kartverk, Geovekt og kommuner

Georadarundersøkelser ved Elvestad søndre (50/1) og Stensrød (52/1)
 Dybdeskiver 200 - 220 cm
 Råde kommune, Østfold
 Prosjektnummer 1020505-06



Plangrense

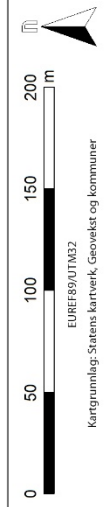
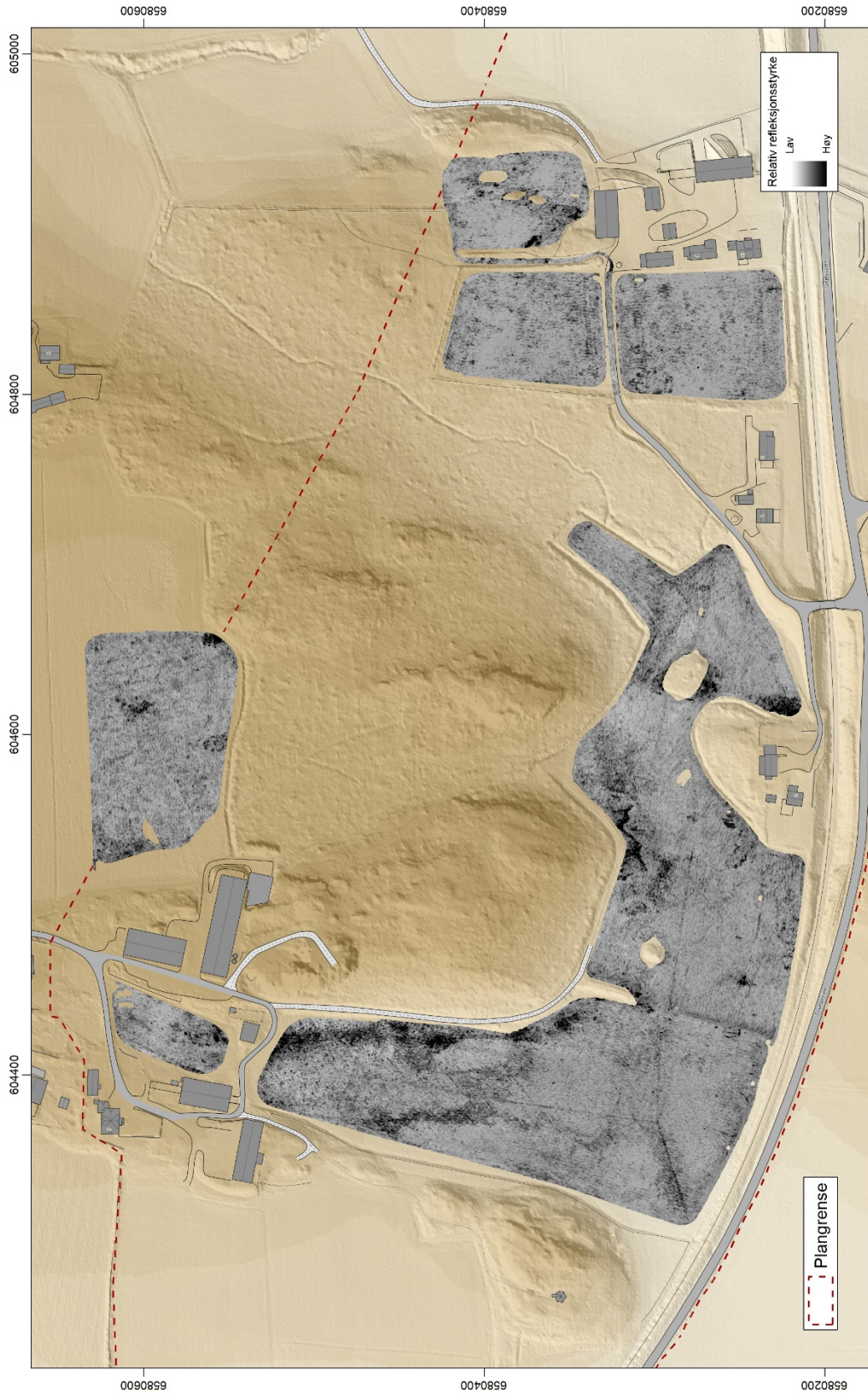
Relativ refleksjonsstyrke
 Lav
 Høy



Georadarundersøkelser ved Elvestad søndre (50/1) og Stensrød (52/1)
 Dybdeskiver 220 - 240 cm
 Råde kommune, Østfold
 Prosjektnummer 1020505-06



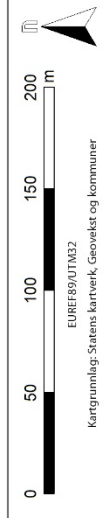
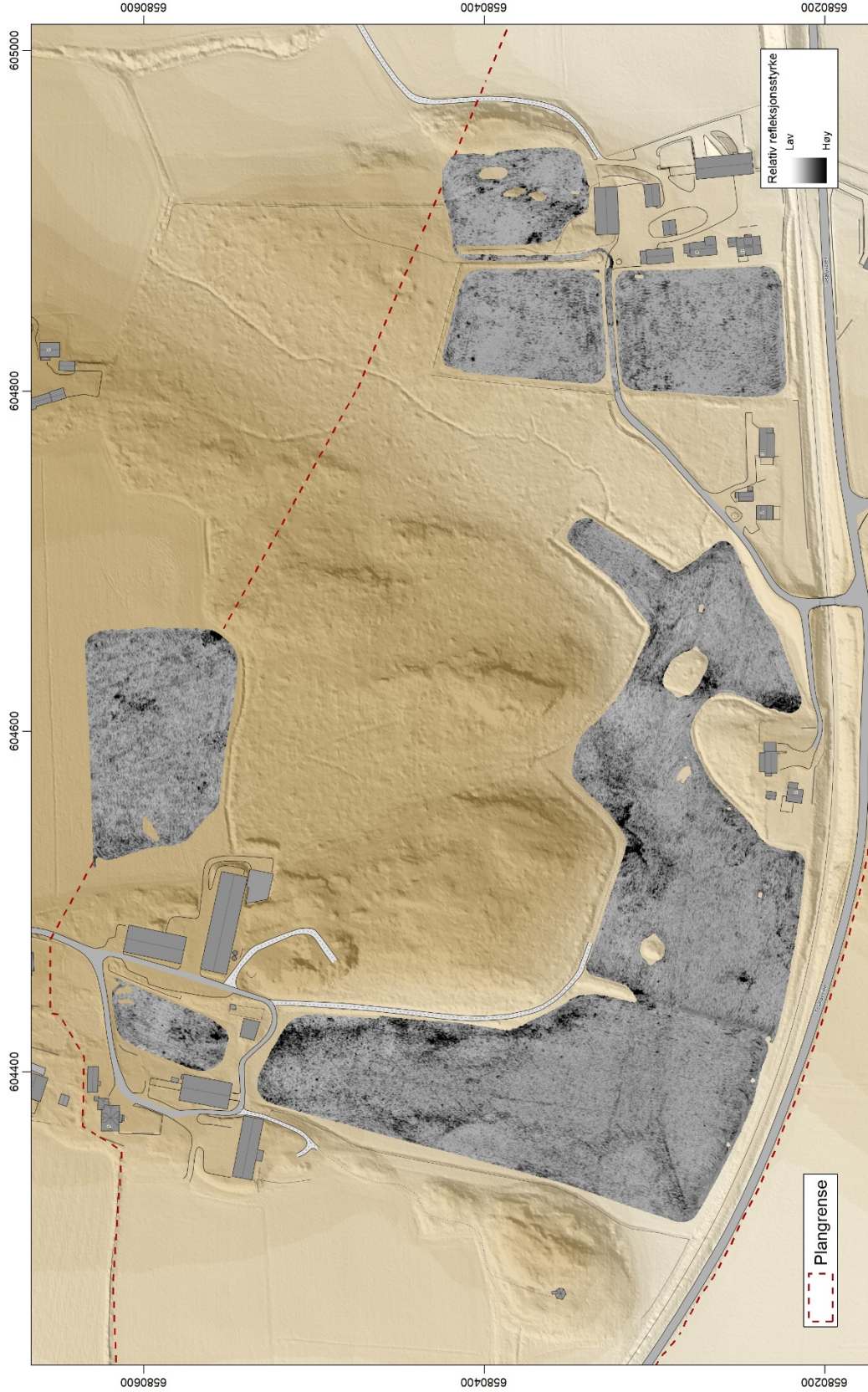
EUREF89/UTM32
 Kartgrunnlag: Statens kartverk, Geovekt og kommuner



Georadarundersøkelser ved Elvestad søndre (50/1) og Stensrød (52/1)
 Dybdeskiver 240 - 260 cm
 Råde kommune, Østfold
 Prosjektnummer 1020505-06



EUREF89/UTM32
 Kartgrunnlag: Statens kartverk, Geovekt og kommuner



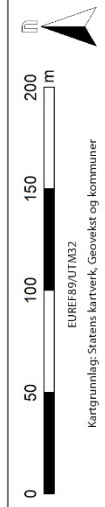
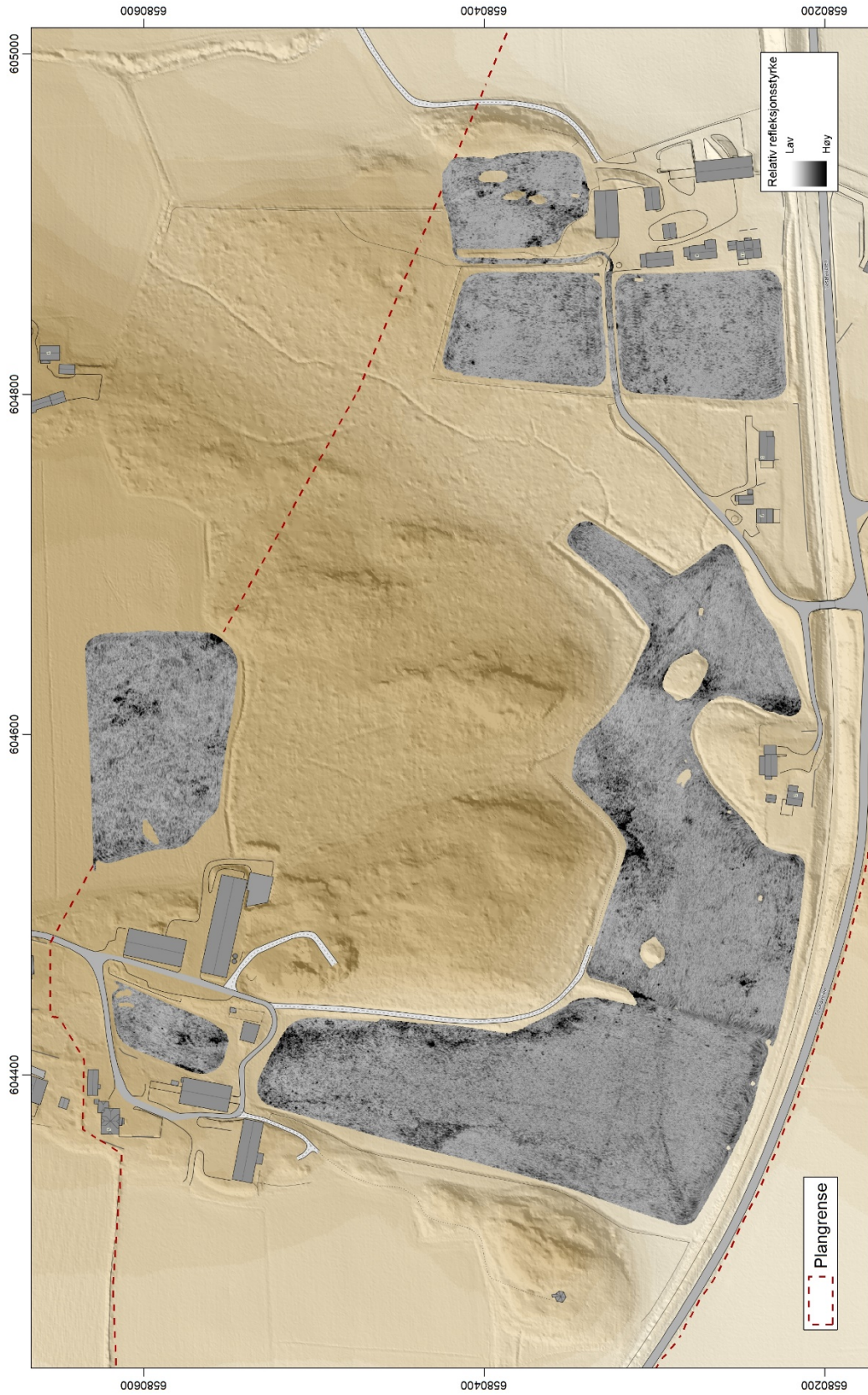
EUREF89/UTM32
Kartgrunnlag: Statens kartverk, Geovekt og kommuner

Georadarundersøkelser ved Elvestad søndre (50/1) og Stensrød (52/1)

Dybdeskiver 260 - 280 cm
Råde kommune, Østfold
Prosjektnummer 1020505-06



Plangrense



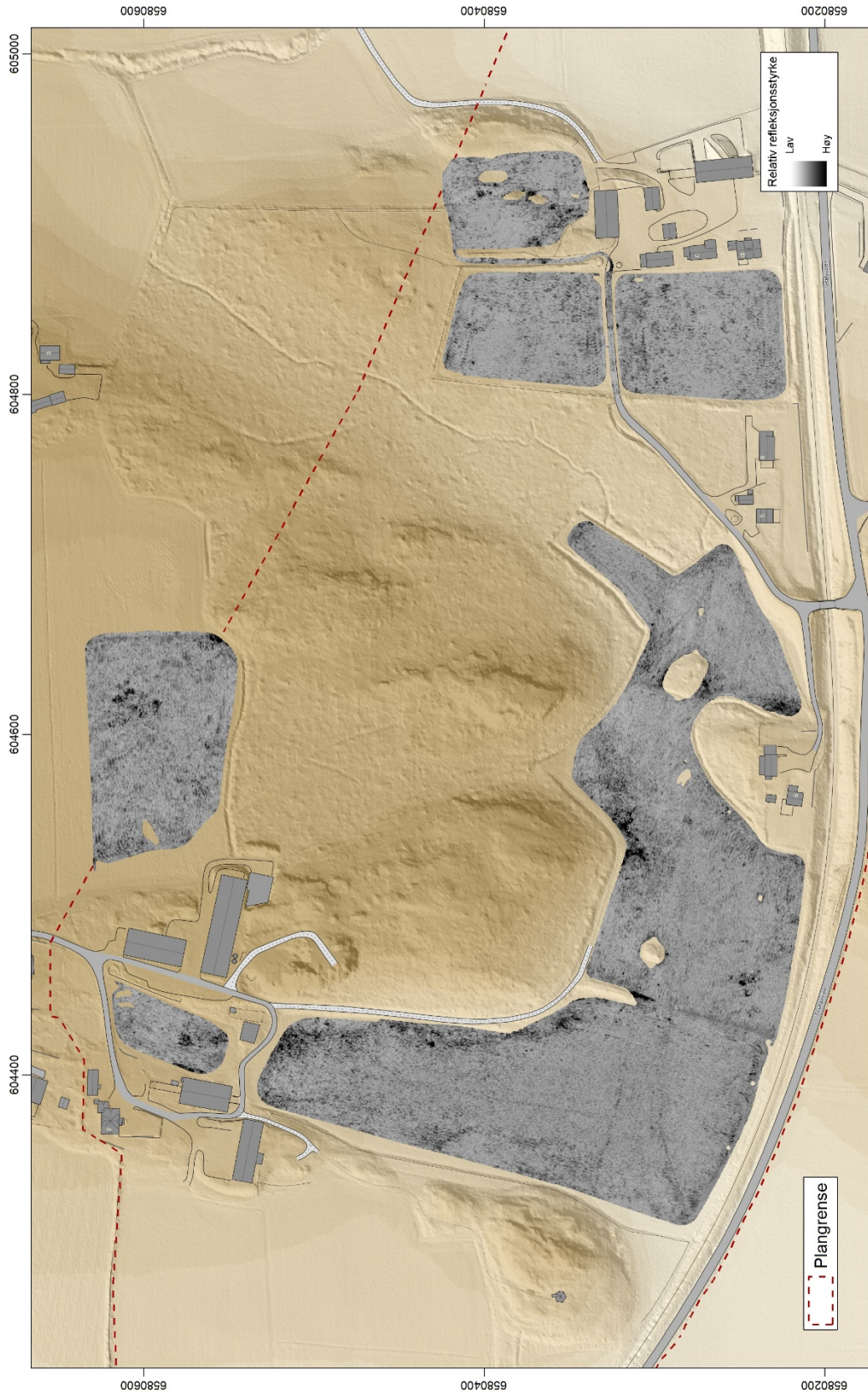
EUREF89/UTM32
 Kartgrunnlag: Statens kartverk, Geovekt og kommuner

Georadarundersøkelser ved Elvestad søndre (50/1) og Stensrød (52/1)
 Dybdeskiver 280 - 300 cm
 Råde kommune, Østfold
 Prosjektnummer 1020505-06



Plangrense

Relativ refleksjonsstyrke
 Lav
 Høy



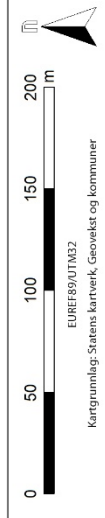
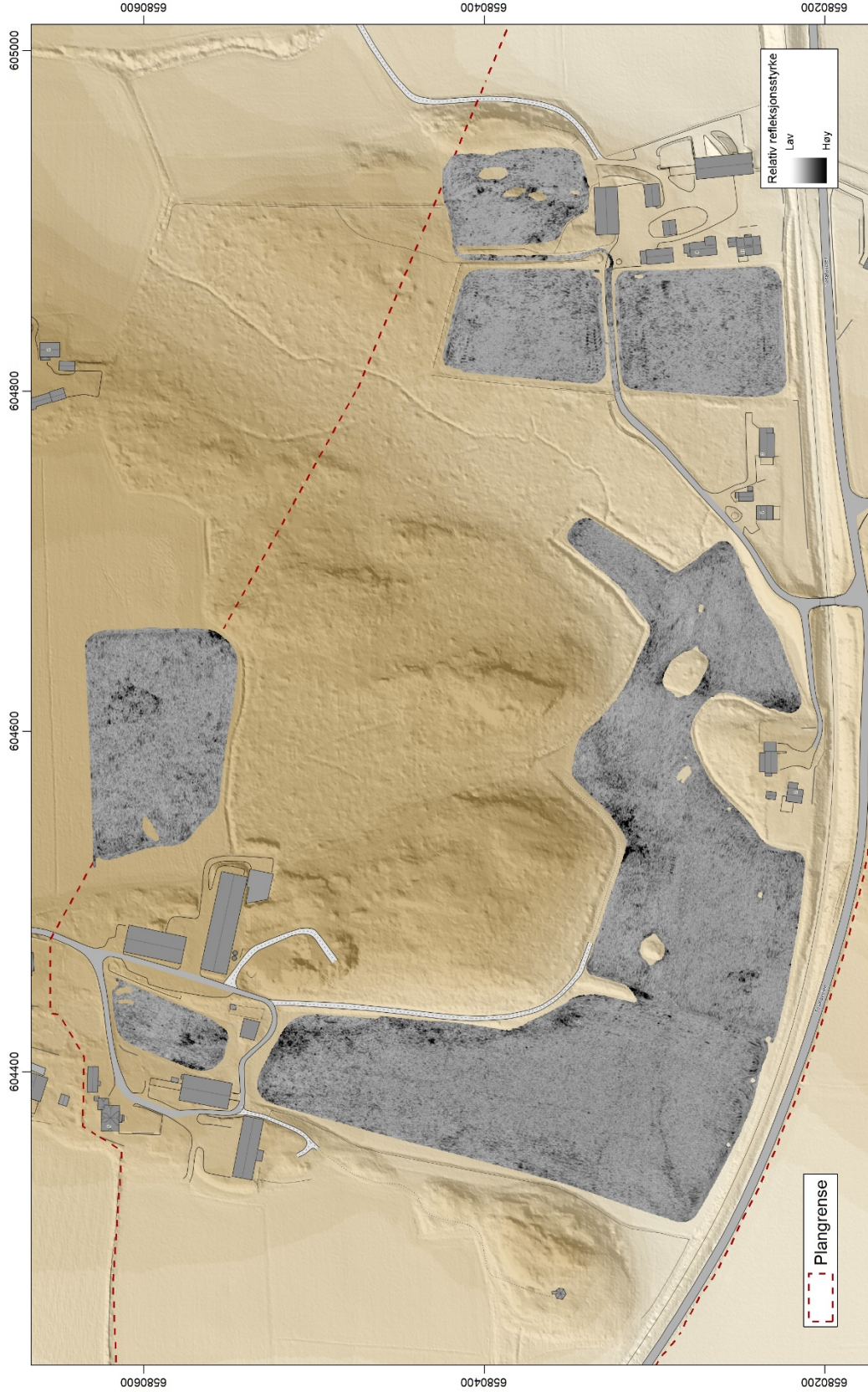
EUREF89/UTM32
Kartgrunnlag: Statens kartverk, Geovekt og kommuner

Plangrense

Relativ refleksjonsstyrke
Lav
Høy

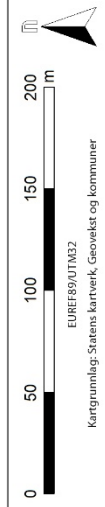
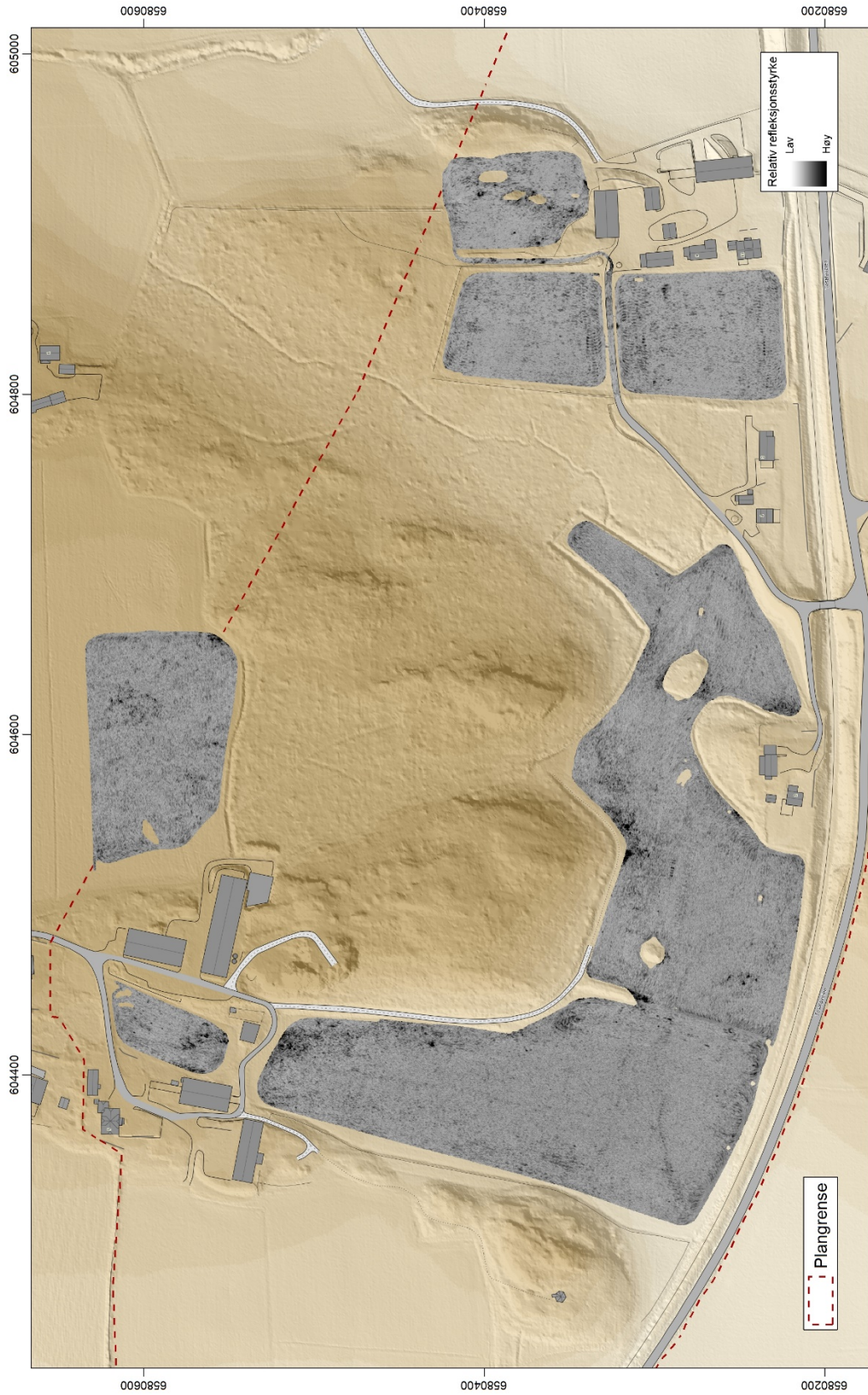
Georadarundersøkelser ved Elvestad søndre (50/1) og Stensrød (52/1)
Dybdeskiver 300 - 320 cm
Råde kommune, Østfold
Prosjektnummer 1020505-06





Georadarundersøkelser ved Elvestad søndre (50/1) og Stensrød (52/1)
 Dybdeskiver 320 - 340 cm
 Råde kommune, Østfold
 Prosjektnummer 1020505-06





EUREF89/UTM32
Kartgrunnlag: Statens kartverk, Geovekt og kommuner

Georadarundersøkelser ved Elvestad søndre (50/1) og Stensrød (52/1)

Dybdeskiver 340 - 360 cm
Råde kommune, Østfold
Prosjektnummer 1020505-06



Plangrense

Relativ refleksjonsstyrke
Lav
Høy